

SNOWDOME SPECIAL KIT SP-100 取扱説明書

<内容物>

ガラス球、台座、ゴムキャップ、フィギュア取付円盤、フレーク(極小タイプ)、シリコンリング、ねじ式樹脂栓、取扱説明書

<キット以外に必要なもの>

精製水(水道水でも可)、中性洗剤、耐水性接着剤、グリセリン、ゴム付き軍手(なくても可)、耐水性ニス(なくても可)、台所用漂白剤(なくても可)

<組み立て前の準備>

●ガラス球内の除菌をするために、台所用漂白剤少々と水を入れ、回しながら洗浄した後捨ててください。水が濁りにくくなります。

●ガラス球に入れるフィギュアが塗装されている場合は、耐水性ニスを塗ると塗料がはがれにくくなります。塗装後十分に乾燥させてください。

●フィギュアは水の中では20%位大きく見えますので小さめで作ります。同梱の円盤にフィギュアを接着し、十分に乾燥させてください。

●接着剤は材質に合ったものをお使いください。

●フィギュアを接着した円盤をゴムキャップ上の円盤に接着し、乾燥後、中性洗剤で洗い乾かします。

<組み立て後のアドバイス>

●時間が経ち気泡が出た際は、ねじ式樹脂栓を外し、⑧からの工程を再度行ってください

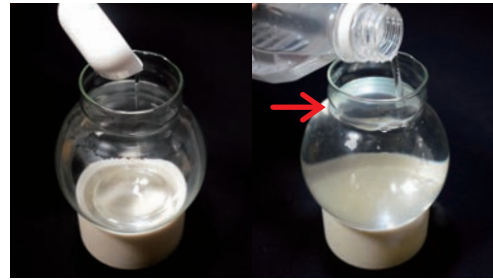
●ガラス製品なので落さないよう十分にご注意ください。

●ガラス球と台が外れることがありますので、必ずスノードーム全体を持って振ってください。

●時間の経過によりシリコンゴムが劣化することがあります。

●スノードームスペシャルキットは気泡除去の特許を申請中。

1 ガラス球にグリセリンを大サジ1~2杯入れ、精製水を口元の少し下まで入れます。



2 フレークを入れ、液体洗剤を数滴入れ、静かにかき混ぜるとフレークが沈みます。



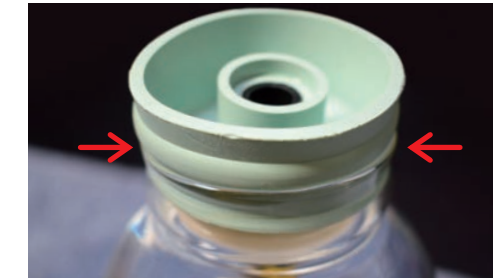
3 沈まないフレークは、スプーンですくうか、精製水をつぎ足して溢れさせることで除去します。



4 安全の為に、台座の上にタオル等を敷いて、その上にガラス球を置き、中性洗剤をガラス球の入り口の内側に塗ります。



5 フィギュアを取り付けたゴムキャップの1段目迄ガラス球に差し込みます。



6 徐々にゴムキャップの凸の部分を押しながら、ガラス球に差し込みます。



7 フィギュアを取り付けたゴムキャップをはめ込んだあと、ゴムのセンター部には水を残して置きます。



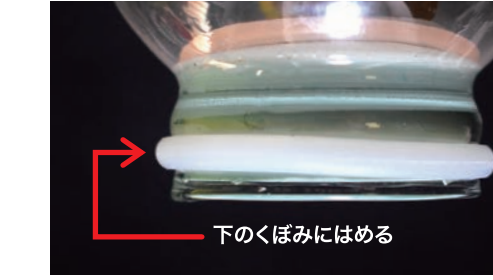
8 ガラス球内にまだ気泡がある時は、ゴムキャップのサイドの穴に気泡を寄せて、ガラス球を斜めにしてセンター穴から気泡を出します。



9 センター出口部に水が溜まっている状態で樹脂栓を差し込みネジを締めます(気泡が入らない為です)



10 ガラス球の外側下部分にゴムリングを取り付けます。ガラス球の凸部分の方にリングを寄せておきます。



11 中性洗剤をシリコンゴムに塗り、回しながら押すとスムーズに装着します。

