

# SNOWDOME SPECIAL KIT SP-80 取扱説明書

## <内容物>

ガラス球、台座、ゴムキャップ、フィギュア取付円盤、フレーク(極小タイプ)、シリコンリング、ゴム栓

## <キット以外に必要なもの>

精製水(水道水でも可)、中性洗剤、耐水性接着剤、グリセリン、ゴム付き軍手(なくても可)、耐水性ニス(なくても可)、台所用漂白剤(なくても可)

## <組み立て前の準備>

●ガラス球内の除菌をするために、台所用漂白剤少々と水を入れ、回しながら洗浄した後捨ててください。水が濁りにくくなります。

●ガラス球に入れるフィギュアが塗装されている場合は、耐水性ニスを塗ると塗料がはがれにくくなります。塗装後十分に乾燥させてください。

●フィギュアは水の中では20%位大きく見えますので小さめで作ります。同梱の円盤にフィギュアを接着し、十分に乾燥させてください。

●接着剤は材質に合ったものをお使いください。

●フィギュアを接着した円盤をゴムキャップ上の円盤に接着し、乾燥後、中性洗剤で洗い乾かします。

## <組み立て後のアドバイス>

●時間が経ち気泡が出た際は、ゴム栓を外し、⑧からの工程を再度行なってください。

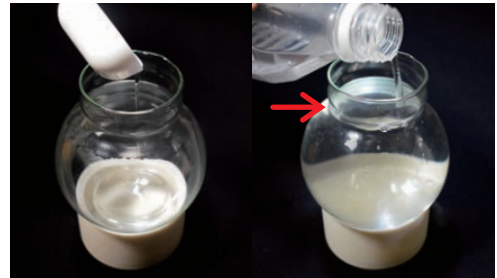
●ガラス製品なので落さないよう十分にご注意ください。

●ガラス球と台が外れることがありますので、必ずスノードーム全体を持って振ってください。

●時間の経過によりシリコンゴムが劣化することがあります。

●スノードームスペシャルキットは気泡除去の特許を申請中。

1 ガラス球にグリセリンを大サジ1~2杯入れ、精製水を口元の少し下まで入れます。



2 フレークを入れ、液体洗剤を数滴入れ、静かにかき混ぜるとフレークが沈みます。



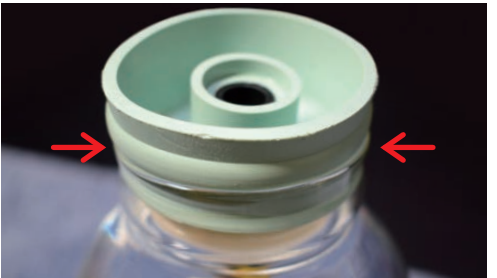
3 沈まないフレークは、スプーンですくうか、精製水をつぎ足して溢れさせることで除去します。



4 安全の為に、台座の上にタオル等を敷いて、その上にガラス球を置き、中性洗剤をガラス球の入り口の内側に塗ります。



5 フィギュアを取り付けたゴムキャップの1段目迄ガラス球に差し込みます。



6 徐々にゴムキャップの凸の部分を押しながら、ガラス球に差し込みます。



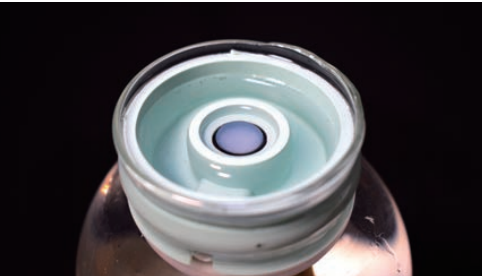
7 フィギュアを取り付けたゴムキャップをはめ込んだあと、ゴムのセンター部には水を残して置きます。



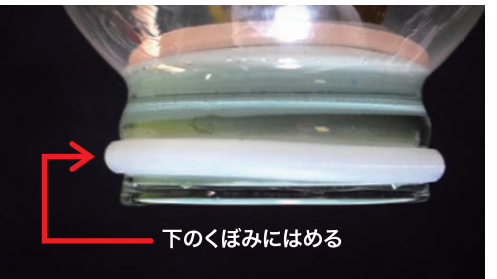
8 ガラス球内にまだ気泡がある時は、ゴムキャップのサイドの穴に気泡を寄せて、ガラス球を斜めにしてセンター穴から気泡を出します。



9 センター出口部に水が溜まっている状態でゴム栓を差し込みます。(気泡が入らない為です)



10 ガラス球の外側下部分にゴムリングを取り付けます。ガラス球の凸部分の方にリングを寄せておきます。



11 中性洗剤をシリコンゴムに塗り、回しながら押すとスムーズに装着します。

